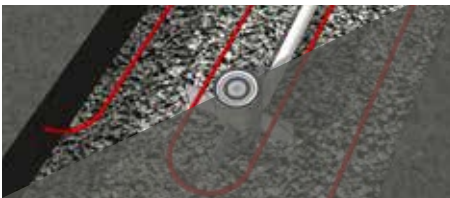
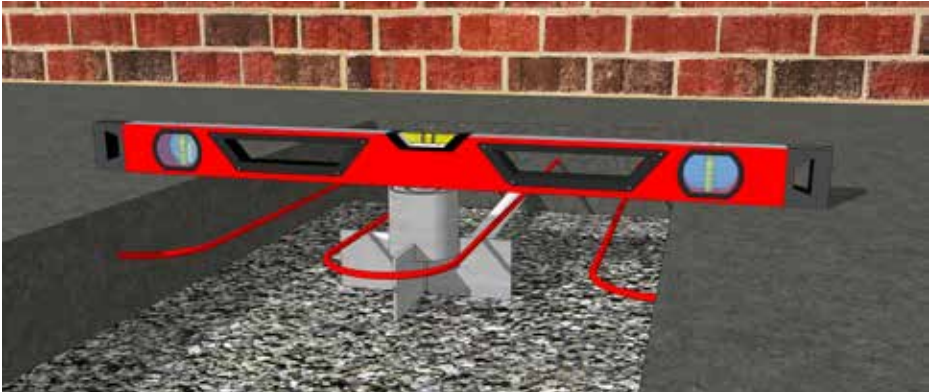


MULTIREG GROUND SENSOR

Installers manual/
Installasjonsveiledning

Bakkeføler



ENG:

- The Ground Sensor must be placed within the heated area.
- Make sure the Ground Sensor is placed level.
- Use a conduit/pipe of min Ø 20mm for the connection cable.

NOR:

- Bakkeføleren må plasseres inne i det oppvarmede området.
- Sørg for at føleren ligger jevnt med overflaten.
- Bruk av tilførselsrør på min Ø 20mm for tilledningen.